

Wszystkie przedstawione poniżej screeny ukazują obiekty w całości wymodelowane przeze mnie w programie Blender 3D, w linku dorzucam plik źródłowy gdzie jest cała scena do wglądu. Jest to blik .blend, który włączyć można tylko po zainstalowaniu oprogramowania.

<https://mega.nz/file/3EFFhYQT#VrirowLxgxVWx-FXqVdCOzERIBVa67ZSGe3X2LuugoQ>

Przedstawiam nową frakcję "Abyss"

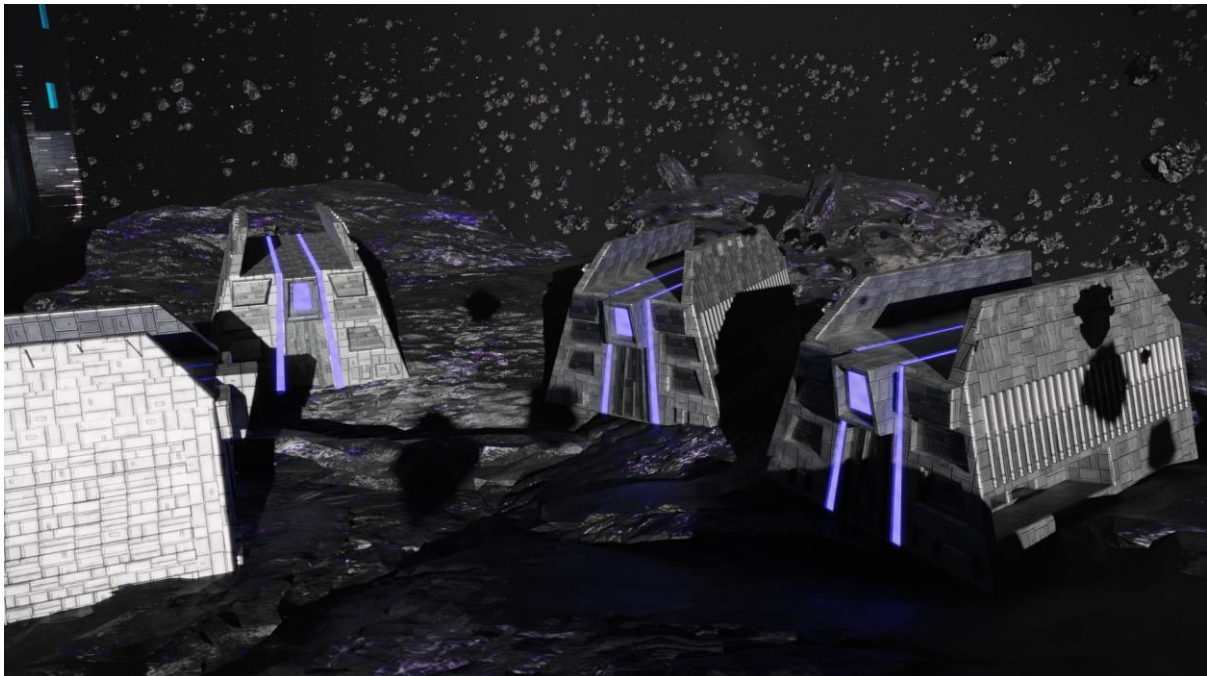
Zaawansowane technologie ludzi wzbudziły zainteresowanie istot z innej czasoprzestrzeni. Nie wiemy dokładnie o ich zamiarach ale dzięki znalezieniu wspólnego wroga ludzka rasa otrzymała potężnego, niebezpiecznego i tajemniczego sojusznika.

Tier 1:

Jednostki: Marines / Space Marines

Podstawowe jednostki frontowe, wyspecjalizowane w szybkim ataku. W ogromnej ilości przecierają szlaki dla potężniejszych sojuszników. Ulepszona wersja jest bardziej wytrzymała i lepiej uzbrojona.

Budynek: Desant Outpost



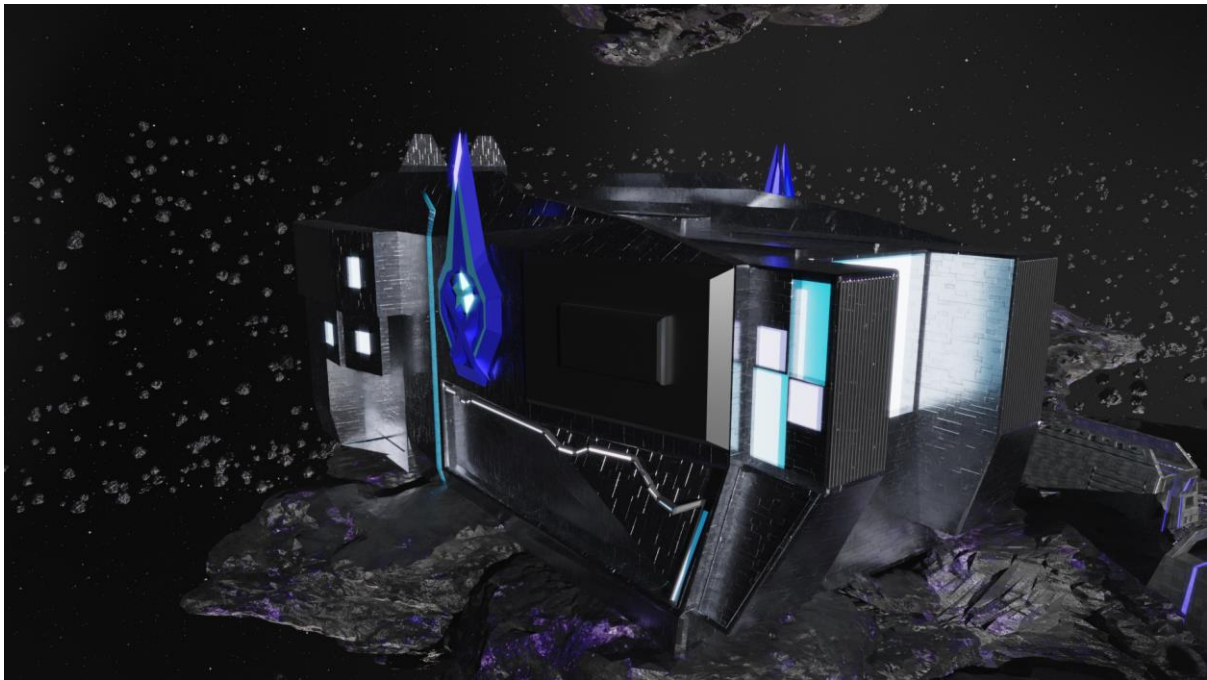
Desant Outpost to duży hangar z zbrojownią zaprojektowany tak by mógł pomieścić dużą liczbę żołnierzy, zoptymalizowany tak by jednostki były gotowe do bitwy w każdym momencie.

Tier 2:

Jednostki: Special Forces / Commando

Mocniejsze jednostki dowodzące Marines, potrafią skoordynować ataki jednostek niższego tieru, zwiększając ich skuteczność bojową. Commando ma lepsze zdolności taktyczne i może przywoływać wsparcie.

Budynek: Star Center



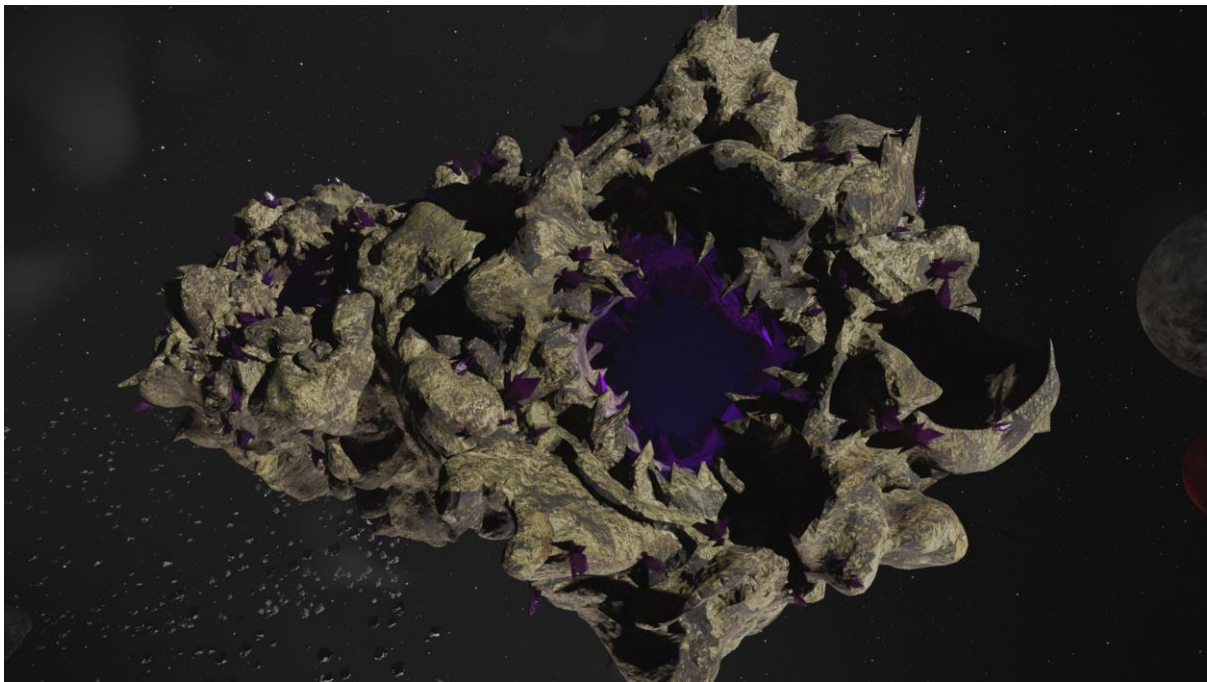
Gigantyczne centrum dowodzenia. Budynek został zaprojektowany tak by w kryzysowych sytuacjach z łatwością mógł oderwać się od ziemi i zmienić lokalizację.

Tier 3:

Jednostki: Pit Fly / Pit Ghost

Niewielka latająca jednostka, produkowana przez Uber Makera. Jest zabójcza w swojej zwinności dla przeciwników. Ulepszona wersja potrafi zniknąć i atakować z zaskoczenia, co czyni ją trudną do przewidzenia.

Budynek: Rift



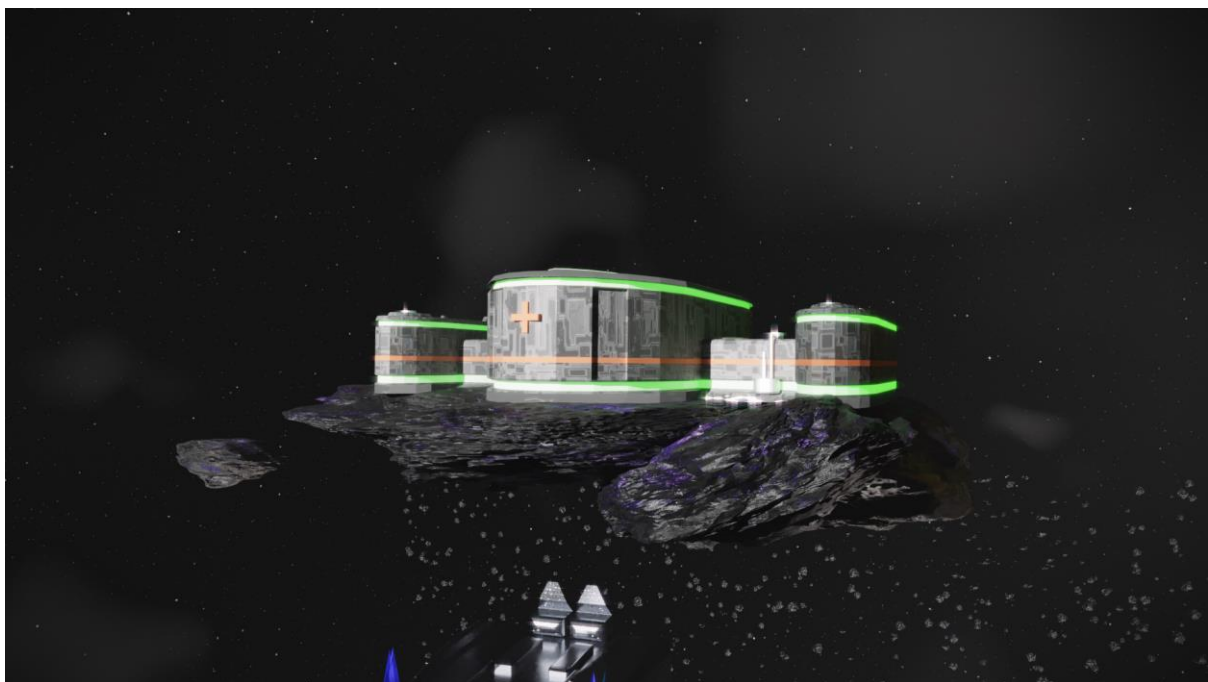
Ogromna skała, wydrążona lub osiedlona w takiej formie przez istoty innego wymiaru. Nikt nie odważył się zapuścić w głąb szczelin mimo, że zamieszkujące je kreatury jeszcze nikogo nie zaatakowały.

Tier 4:

Jednostki: Tech Priest / Battle Medic

Jednostka łącząca najnowsze technologie z ciemną energią. Potrafi leczyć i wzmacniać sojusznicze jednostki zmechanizowane. Battle Medic sięga po ciemną stronę i przyspiesza jednostki z głębi, zapewniając przewagę na polu bitwy.

Budynek: Mediocenter



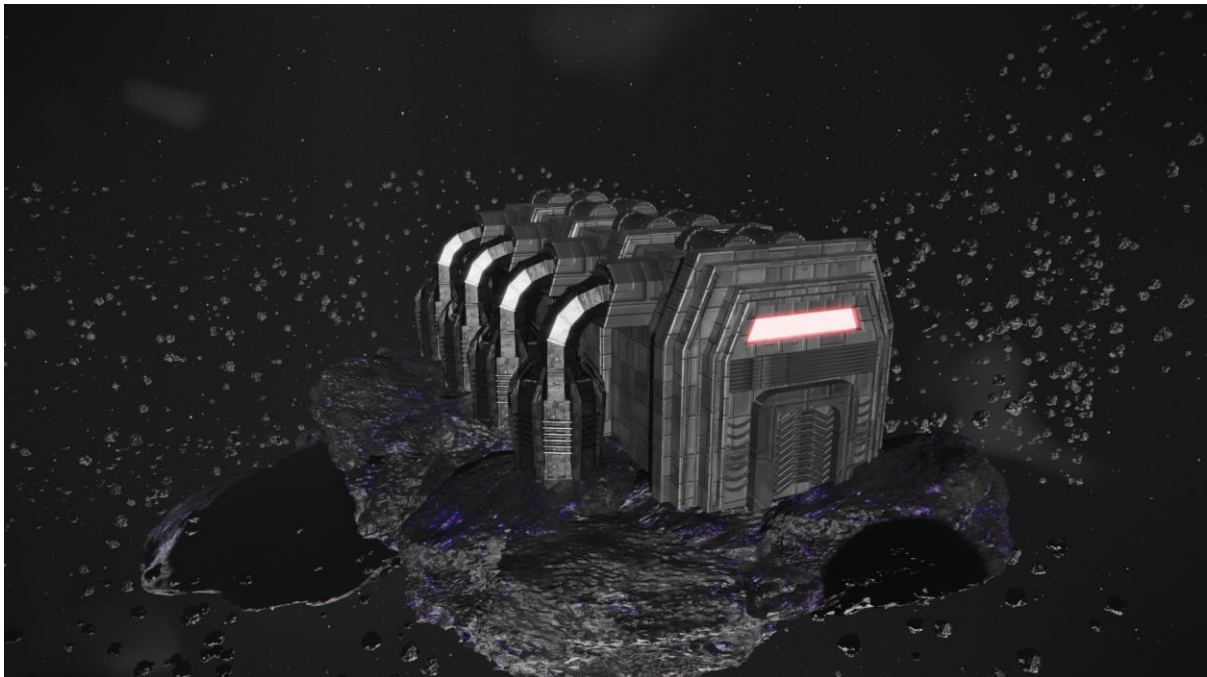
Budynek to najnowocześniejszy znany ośrodek leczenia istot humanoidalnych i nie tylko. Konstrukcja tak samo jak przy Star Center jest przystosowana do natychmiastowego opuszczenia aktualnej lokalizacji.

Tier 5:

Jednostki: Siege Walker / War Changer

Potężna jednostka oblężnicza, wyposażona w ogromne działo laserowe zdolne do niszczenia murów i dziesiątkowania armii wroga. Wymaga czasu na naładowanie. Ulepszona wersja może wypuścić salwę potężnych pocisków na dużym obszarze oraz wejść w tryb defensywny, co zapewnia dodatkową wytrzymałość dzięki tarczom energetycznym.

Budynek: Democracy Factory



Fabryka działa dzięki ciemnej energii pozyskiwanej spod otaczających ją skał. Jednostki nie są produkowane w dużych ilościach ale nadrabiają potężnym arsenałem i wytrzymałością.

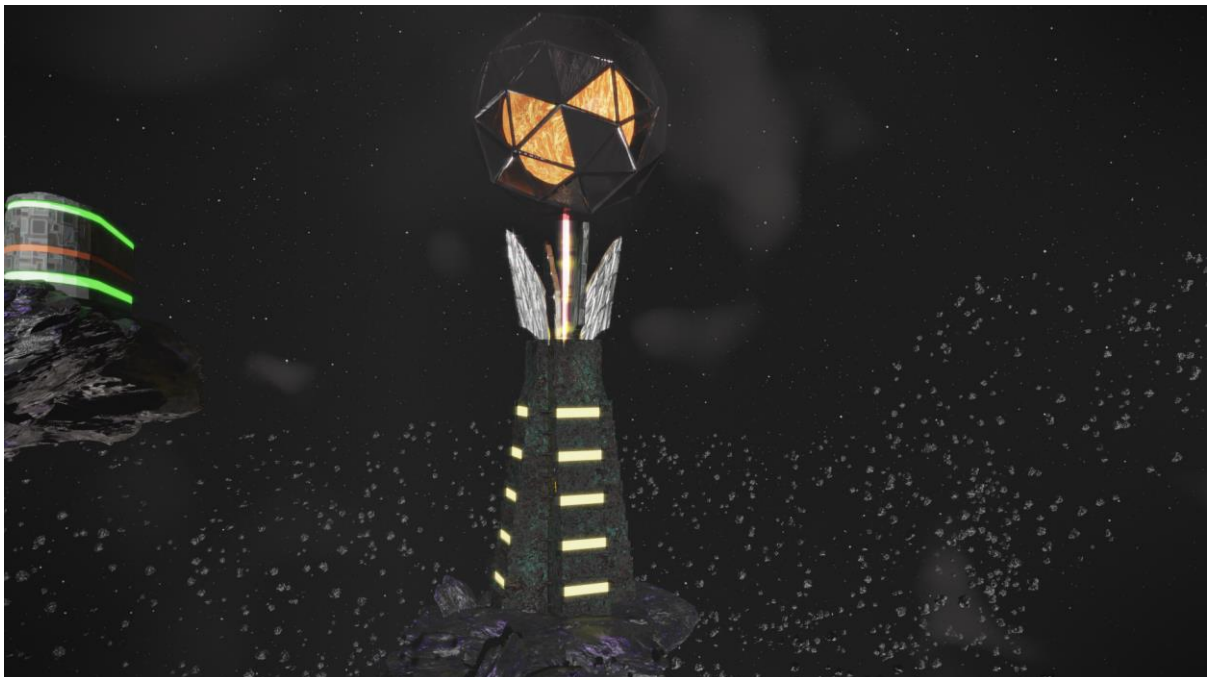


Tier 6:

Jednostka: Manipulator / Uber Maker

Poskromienie tak potężnej ciemnej mocy, wymaga ogromnej ilości energii. Używanie takiej magii jest możliwe dzięki sferze Dysona umieszczonej na szczycie wieży czarodzieja. Cała energia jest transferowana do jego laboratorium i przetwarzana na czystą potężną moc.

Budynek: The tower



Czarodziej-naukowiec z mocami psionicznymi. Manipuluje umysłami przeciwników i wspiera sojuszników potężnymi zaklęciami. Ulepszona wersja, Uber Maker, ma dostęp do bardziej zaawansowanych zdolności, w tym tworzenia jednostek z ciemnej energii.

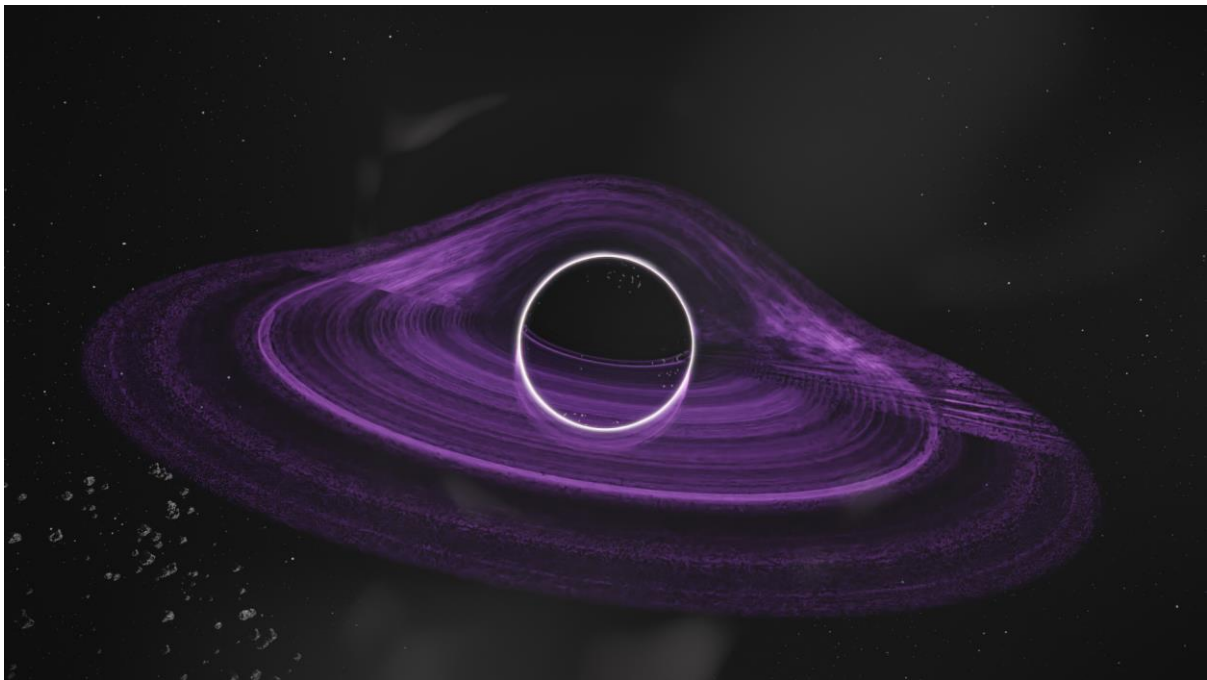
Tier 7:

Jednostka: Void Spectre / Void Entity

Ostateczna jednostka zniszczenia, owiana tajemnicą. Nikt nie wie, do czego dokładnie jest zdolna, ale jej obecność na polu bitwy zawsze przynosi chaos i zniszczenie.

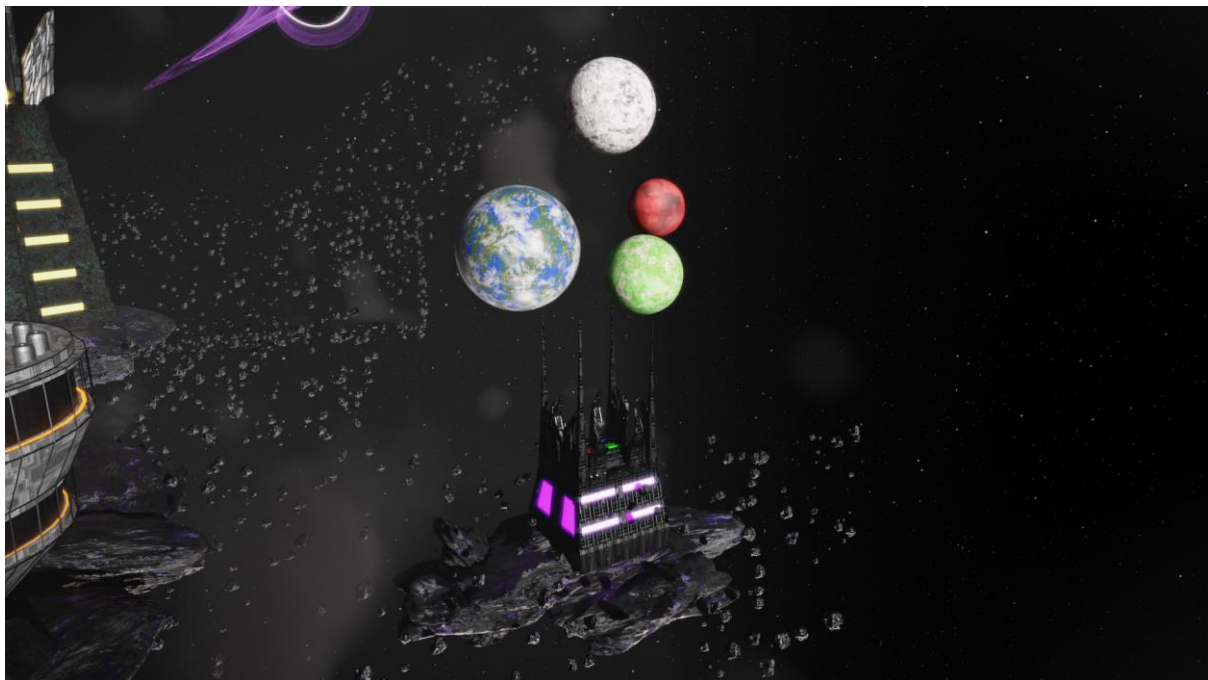
Ulepszona wersja, Void Entity, jest jeszcze bardziej nieprzewidywalna i potężniejsza, zdolna do wywoływania katastrof na skalę globalną.

Obszar: Black Hole



Ciężko nazwać to budynkiem, jest to nic innego jak miniaturowa czarna dziura, która mimo swojej niepozornej wielkości, jest w stanie pochłonąć całe planety. Dzięki potężnej magii Uber Makera, Abyss jest otoczony barierą ochronną, która chroni przed potężnym przyciąganiem grawitacyjnym.

Budynek : Mage Guild



Dzięki specyficznym mocom uzyskanym ze specjalnie przygotowanych planet można kierować ciemną energią. Planety są pewnego rodzaju katalizatorami kreując z ciemnej energii potężne zakłęcia.

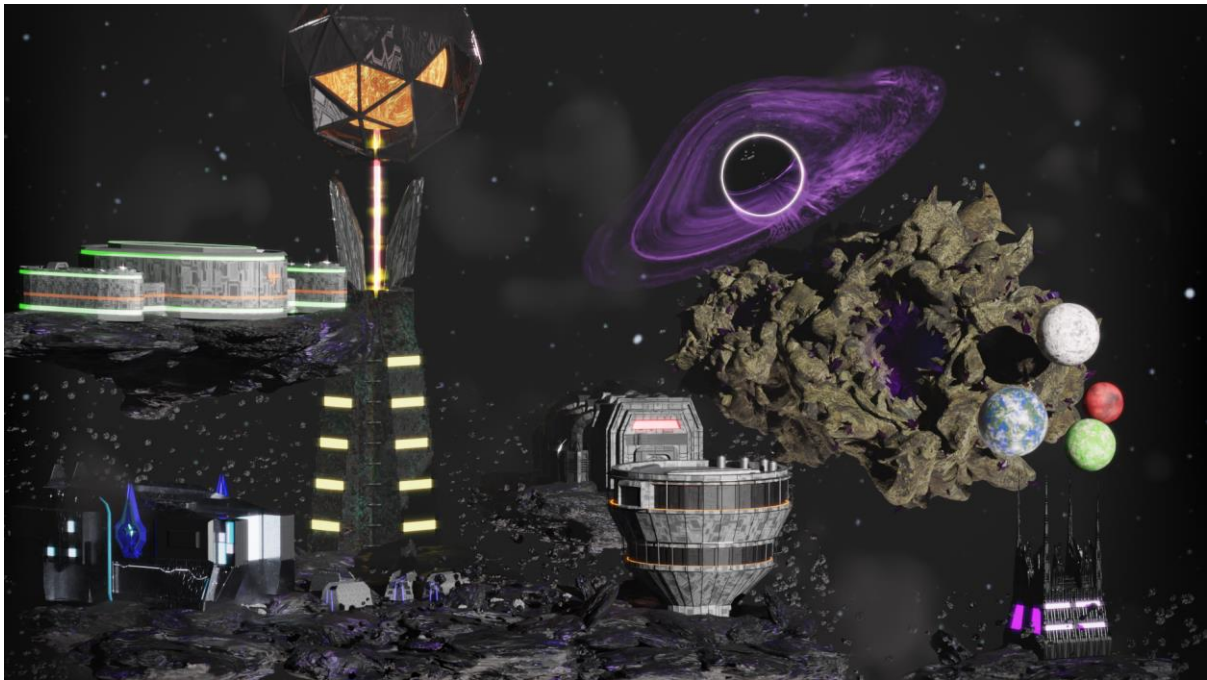


Budynek: Castle



Budynek, który pozwala na koordynowanie działań oraz organizację jednostek nie z tego świata. Posiada zaawansowane przyrządy pozwalające na podstawową komunikację z istotami zrodzonymi z ciemnej energii.

Tak prezentuje się cała scena, oświetleniem, lewitującymi skałami, kosmicznym tłem. Chciałem uzyskać efekt dryfowania w kosmosie, mam nadzieję że taka interpretacja nowego zamku przypadnie do gustu 😊



Tutaj jest link do sceny w 4k : <https://imgur.com/a/4SPiGmb>

Jako bonus dołączam swój największy tatuaż, herosy towarzyszyły mi od dziecka i cały czas wzbudzają pozytywne emocje, a mając przy sobie tak potężną magię, te uczucia prawdopodobnie nigdy nie znikną



Dziękuję za zapoznanie się z moją pracą!